

แผนพับประชาสัมพันธ์

แผนเส้นทางความก้าวหน้าในสายอาชีพ (Career Path)



องค์การบริหารส่วนตำบลสบปราบ
อำเภอสบปราบ จังหวัดลำปาง
โทร. 054-344529
โทรสาร. 054-296510

เส้นทางความก้าวหน้าในสายอาชีพ (Career Path)

เส้นทางความก้าวหน้าในสายอาชีพ (Career Path) คือ เส้นทางความก้าวหน้าในการทำงาน ซึ่งบุคลากรจะสามารถก้าวหน้าได้ภายในองค์กร

เส้นทางความก้าวหน้าในสายอาชีพที่ชัดเจน จะทำให้บุคลากรเกิดแรงจูงใจในการทำงาน เพราะบุคลากรจะรู้ถึงแนวทางการก้าวหน้าของตนเองในองค์กรได้

ความสำคัญของการวางแผนทางเดินสายอาชีพ

การวางแผนทางเดินสายอาชีพ (Career Planning) นับเป็นเครื่องมือหนึ่งที่องค์กรสามารถนำมาใช้ในการพัฒนาทุนมนุษย์ขององค์กร ต่อยอดจากการพัฒนารายบุคคล (Individual Development) ที่มุ่งเน้นพัฒนาบุคคลให้เกิดผลลัพธ์ในระยะสั้น ในขณะที่การวางแผนทางเดินสายอาชีพจะมุ่งเน้นพัฒนาบุคคลให้เกิดผลลัพธ์ในระยะยาว

การพัฒนารายบุคคล (Individual Development)	การบริหารผลการปฏิบัติงาน (Performance Management)
การวางแผนทางเดินสายอาชีพ (Career Planning)	การพัฒนาองค์กร (Organization Development)

← บุคคล (individual) → ← องค์กร (Organization) →
การมุ่งเน้น Focus

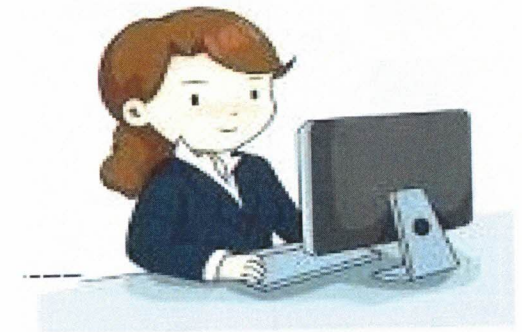
องค์ประกอบหลักในการวางแผนทางเดินสายอาชีพ

กระบวนการการวางแผนทางเดินสายอาชีพที่สมบูรณ์นั้น ประกอบด้วยองค์ประกอบหลักดังต่อไปนี้

1. เกณฑ์ในการเลื่อนตำแหน่งคัดเลือกประเมิน และพัฒนา
 2. โครงสร้างและทางเลือกในสายอาชีพ
 3. การบริหารผลงานและการวางแผนการพัฒนา
- รายบุคคลที่ช่วยสนับสนุนให้บุคลากรแต่ละรายก้าวหน้าไปในสายอาชีพได้ตามศักยภาพ

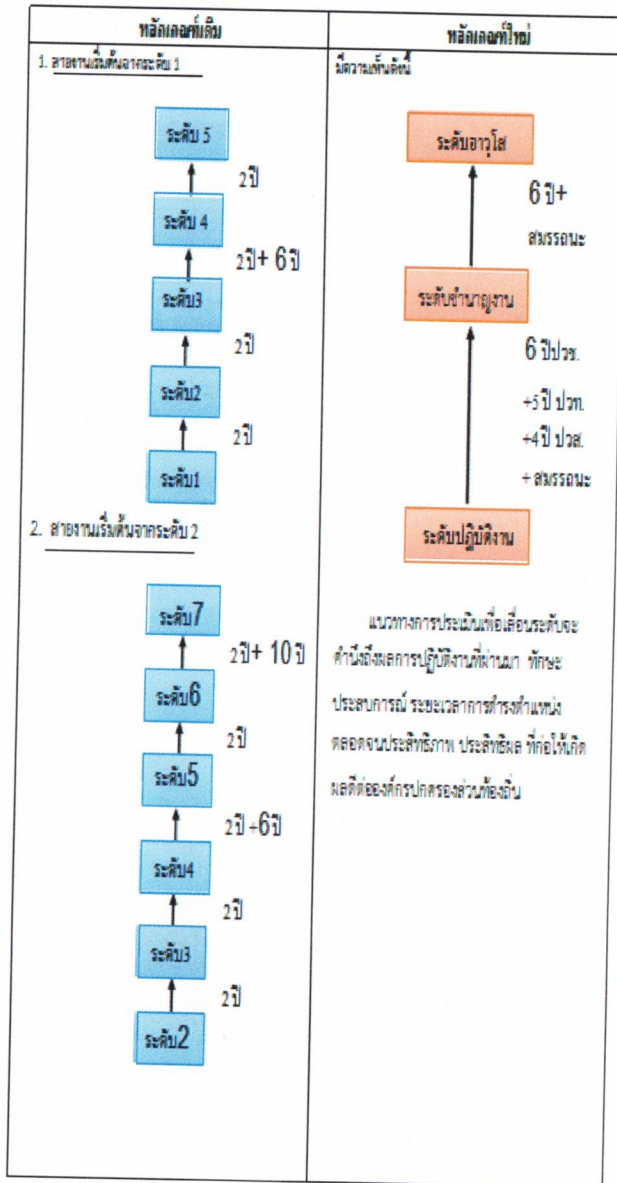
กรอบแนวคิดในการวางแผนเส้นทางความก้าวหน้าในสายอาชีพ

- * มีแรงปรารถนาที่จะนำคนและทีมงาน
- * มีแรงปรารถนาในการเน้นคุณภาพผลงาน
- * เน้นการทำงานเป็นทีม
- * เก่งการบูรณาการ
- * นวัตกรรม

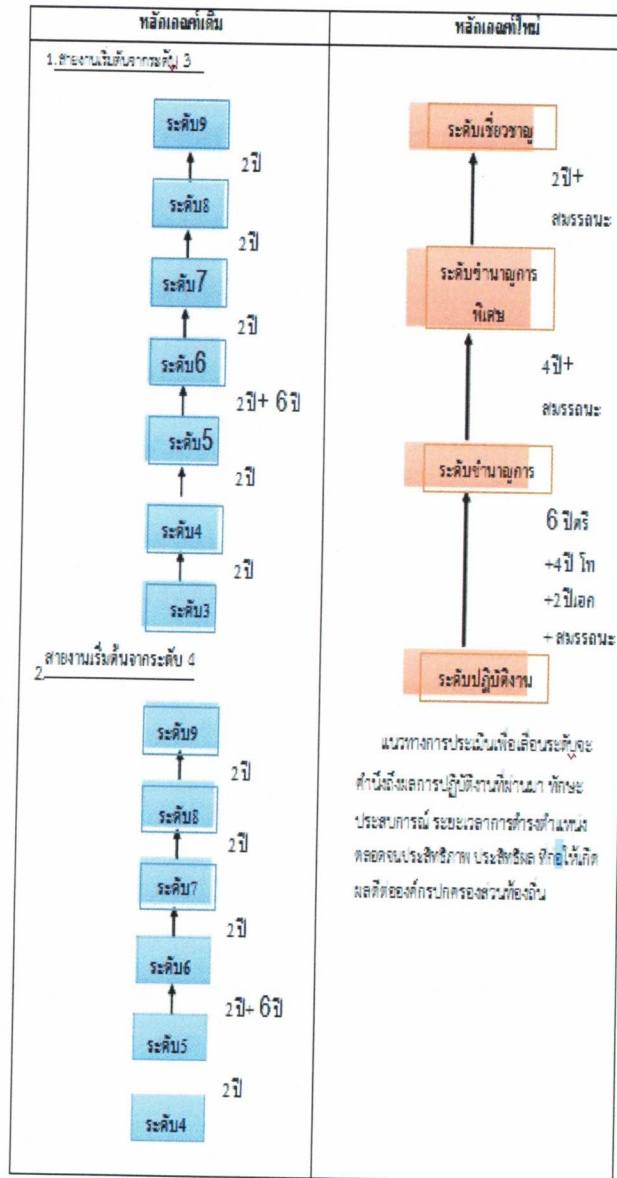


การเลื่อนและแต่งตั้งให้ดำรงตำแหน่งประเภทเดียวกัน

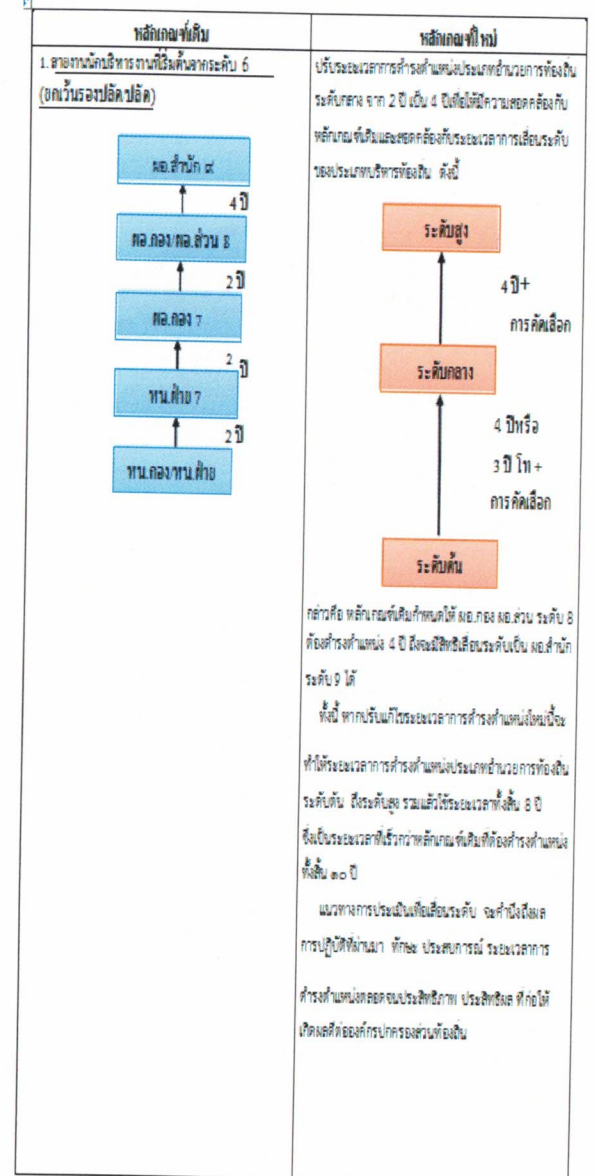
ตำแหน่งประเภททั่วไป



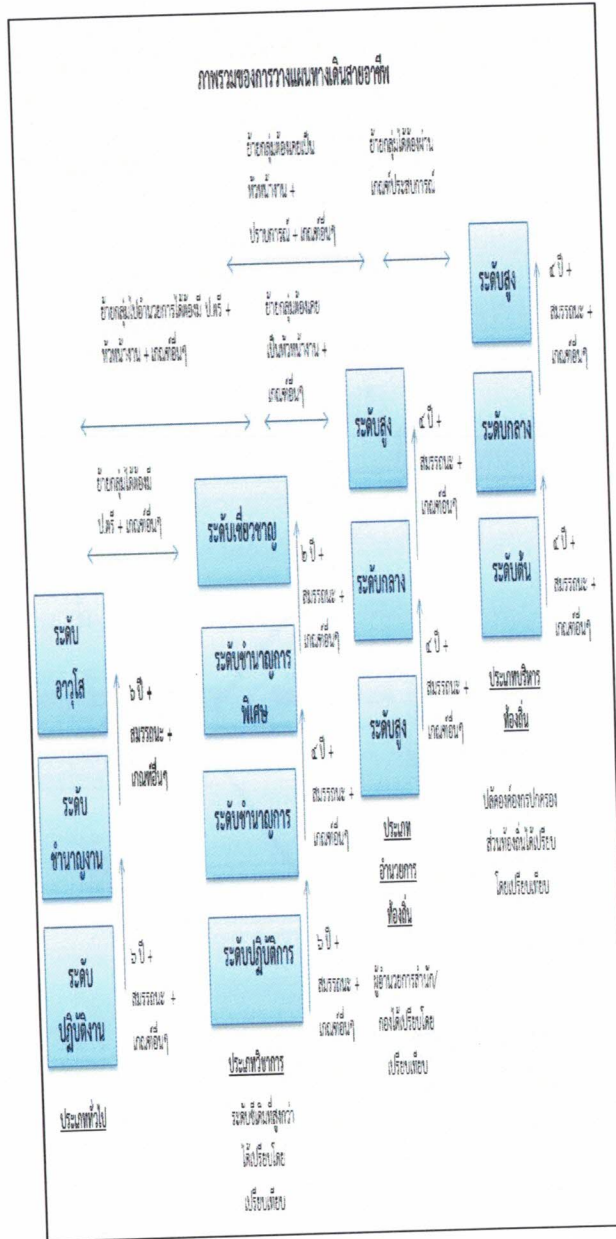
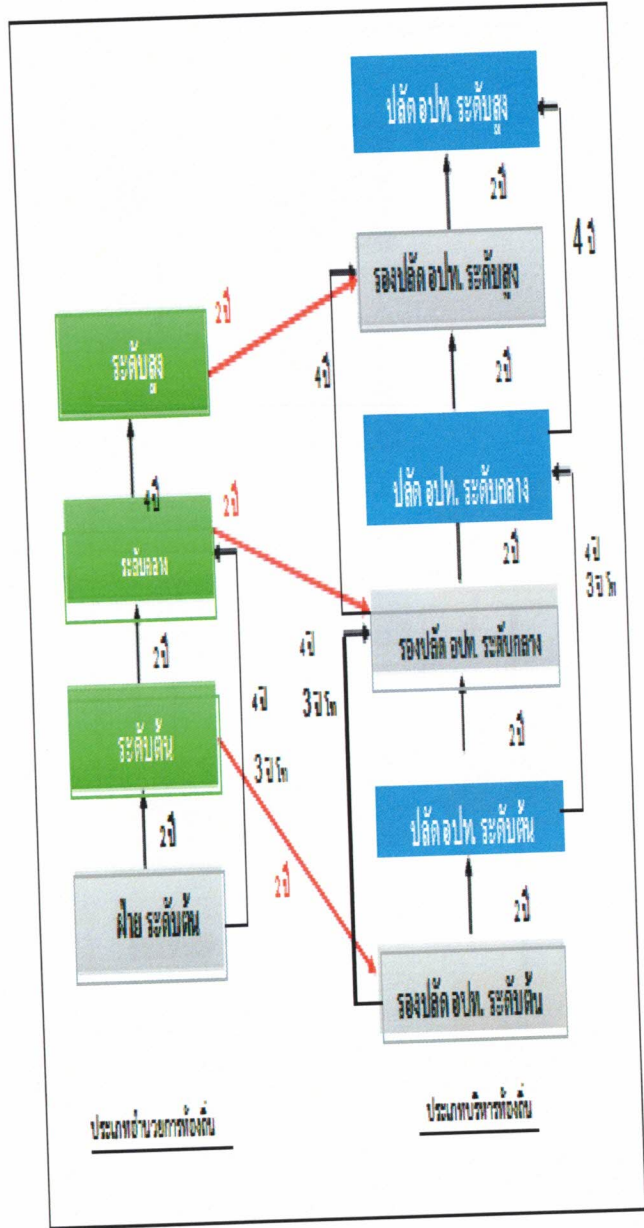
ตำแหน่งประเภทวิชาการ



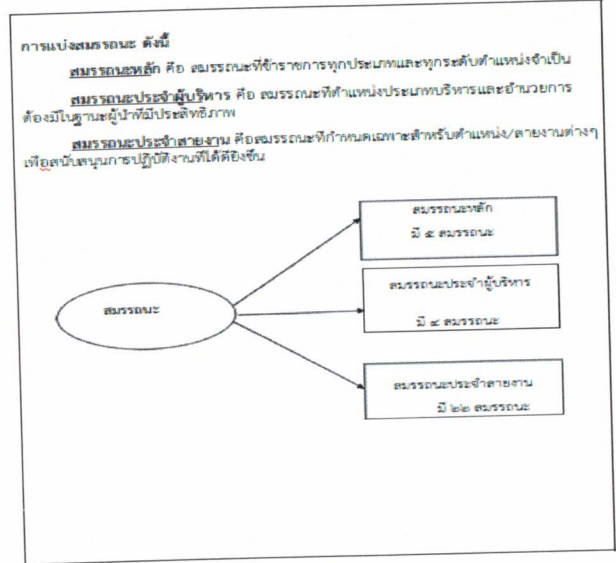
ตำแหน่งประเภทอำนาจการท้องถิ่น



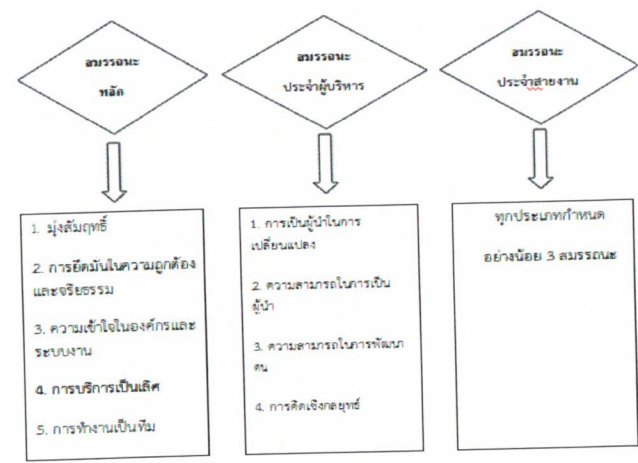
ตำแหน่งประเภทบริหารท้องถิ่น



การแบ่งประเภทสมรรถนะ



สมรรถนะที่จำเป็นสำหรับการปฏิบัติงาน



การเลื่อนและแต่งตั้งให้ดำรงตำแหน่งต่างประเภท

ตำแหน่งประเภทบริหารท้องถิ่น

ตำแหน่งประเภทวิชาการ

ตำแหน่งประเภทชำนาญการท้องถิ่น

